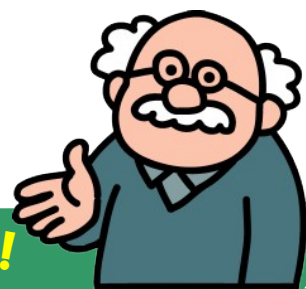


今ある窓に“プラス”して お部屋のお悩み即解決!!



お部屋の悩みを即解決。樹脂製内窓「インプラス」の秘密!!

画 イン-プラス

[防音・断熱内窓]



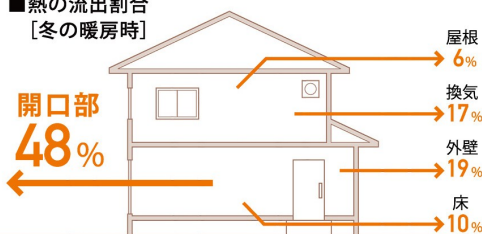
樹脂製内窓.....
樹脂の熱伝導率はアルミに比べて約1/1000。外気の温度に左右されにくく、断熱効果、防露効果を発揮します。



新しい空気層
インプラスを取り付けることで、既存の窓との間に空気層が生まれます。これが壁の役割となり、断熱効果や防音効果を生み出します。

家の中でもっとも熱の出入りが大きいのが「窓」。

■熱の流出割合 [冬の暖房時]

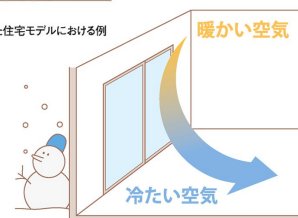


窓の断熱性を高めることが、住まいの全体の断熱性能を高める重要ポイントです。

出典：(社)日本建材産業協会 省エネルギー建材普及センター
[21世紀の住宅には、開口部の断熱を...]より、平成4年省エネ基準で建てた住宅モデルにおける例

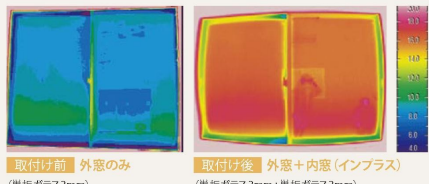
寒さの原因はコールドドラフト現象。

窓辺で冷やされた空気は、冷たい風となって室内の下層に流れ込みます(コールドドラフト現象)。これにより、実際の室温よりも体感温度が低くなってしまいます。(いわゆる底冷え)



今ある窓の間に生まれる空気層が室内の熱を外に伝えにくく、断熱効果を発揮します。外気温の影響を受けにくい快適な室内環境を実現します。

■窓の室内側表面温度の比較(社内試験結果:室外0℃、室内20℃)



取付け前 外窓のみ (単板ガラス3mm) | 取付け後 外窓+内窓(インプラス) (単板ガラス3mm+単板ガラス3mm)

例えば、寒冷地にお住まいの方ではこんなにおトクです。

■インプラスの断熱効果、灯油に換算すると...



外窓のみ 1,740円

外窓+インプラス 1,460円

+

+



外窓+インプラス



外窓のみ



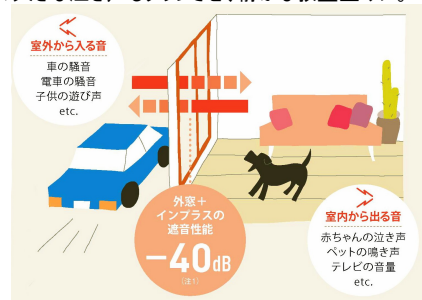
結露によるトラブル

今ある窓との間に生まれる空気層が室外と室内をしっかり隔てる構造に。外気温の影響を受けにくく、結露の発生を抑えます。

中間空気層を大きくして、防音効果をアップ(オプション)



外窓とインプラス、その間の空気層が障壁となり、高い防音効果を発揮。室外の車の騒音や、赤ちゃんの大きな泣き声もダウンさせ、静かな教室並みに。



熱の流入を抑える

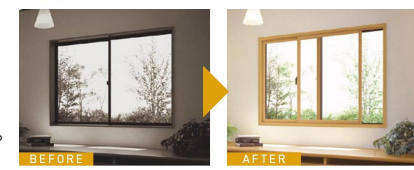
室外の騒音を抑える
室内の音漏れを抑える

今ある窓の内側に取り付けるだけ。壁を壊したりしないから1窓あたり約1時間の工事でOK。マンションリフォームにもおすすめです。



+

+



カラーは6色。お部屋に合わせてコーディネートできます